

# Quel code pour le musicien ?

Domaines du timbre et de l'espace, du temps et du rythme

Retrouvez les cours en ligne : <http://www.nhusser.com>

La gamme est une succession ascendante ou descendante de notes :



Les différentes clés pour lire la musique :



Le rythme est la durée de la note :

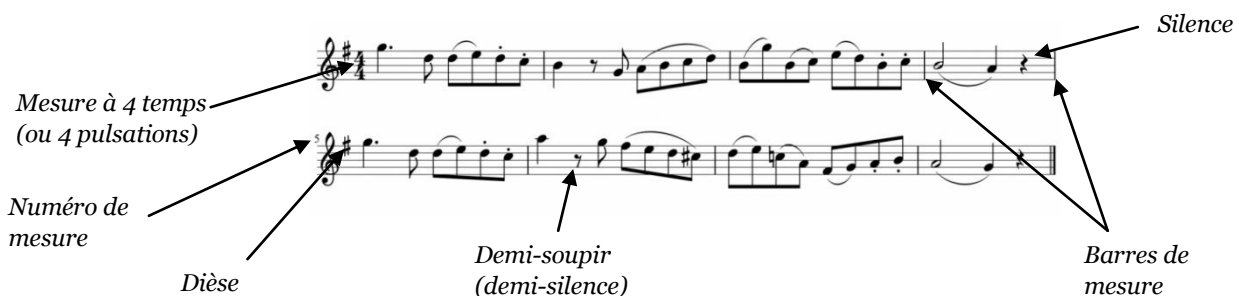
Symbole	Nom	Valeur
o	La ronde	4 temps
♪	La blanche	2 temps
♩	La noire	1 temps
♪♪	La croche	½ temps
♩♩	La double croche	¼ temps



**La pulsation** est un battement régulier qui émane de la musique

**Le tempo** est la fréquence (vitesse) de la pulsation (nombre de battements par minute). Plus le tempo est élevé, plus la musique est rapide. Le métronome est l'outil utilisé mesurer le tempo.

**La mesure** est la division d'un morceau de musique en unités de temps égales.



## Ecoutes

Recherche de la pulsation :

Casse-Noisette de Tchaikovsky : <https://www.youtube.com/watch?v=tk5Uturacx8>

Friggja de Jasser Haj Youssef : <https://www.youtube.com/watch?v=2nCvs3L6mVo>

Sequenza VII de Luciano Berio : <https://www.youtube.com/watch?v=2fGeiFjTwKw>

Sequenza III de Luciano Berio : <https://www.youtube.com/watch?v=EoTTd2roL6s>

